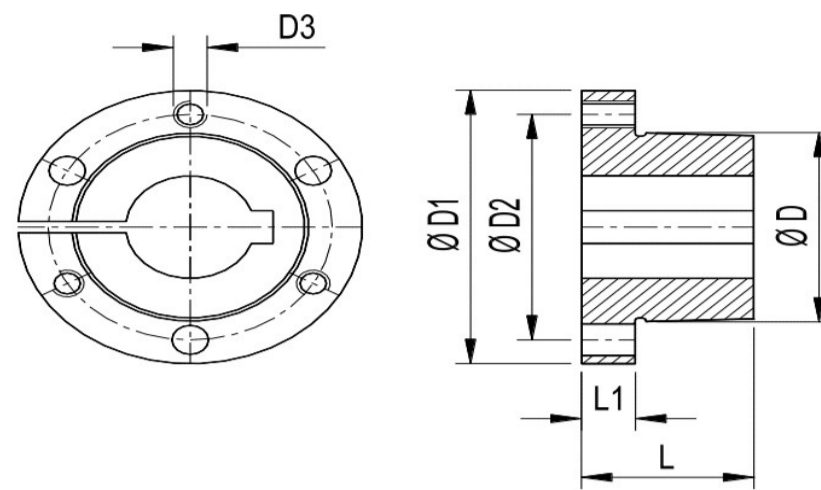


BUCHAS CÔNICAS TIPO QD

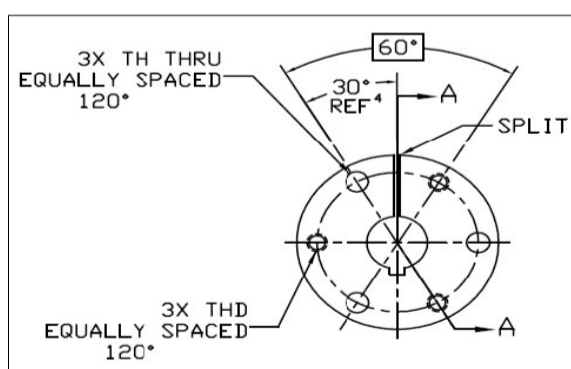


As buchas cônicas da Merati são fabricadas de acordo com os requisitos da MPTA B6I - "Mechanical Power Transmission Association"

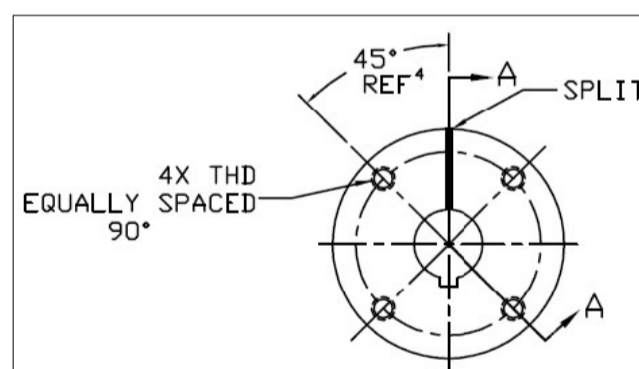
TABELA DE DIMENSÕES DE BUCHAS CÔNICAS TIPO "QD" PADRONIZADAS

TIPO	ØD (mm)	ØD1 (mm)	ØD2 (mm)	L (mm)	L1 (mm)	ØD3 (Parafuso)	Furo Mín (mm)	Furo Máx (mm)	Torque máx adm (N.m)
JA	34,93	51,0	42,0	25,4	8,0	3 x M5x25	11	19	113
SH	47,5	68,5	57,1	32,1	9,5	3 x M6x25	11	28	396
SDS	55,6	81,0	68,3	33,6	11,0	3 x M6x30	14	42	565
SD	55,6	81,0	68,3	46,0	11,0	3 x M6x50	14	42	565
SK	71,4	99,0	84,1	47,5	12,5	3 x M8x50	14	55	791
SF	79,4	118,0	98,5	50,5	12,5	3 x M10x50	24	55	1243
E	97,4	153,0	127,0	66,5	19,0	3 x M12x70	28	70	2260
F	112,7	169,0	142,9	92,5	21,0	3 x M14x90	38	80	3391
J	130,8	185,0	158,8	114,0	25,0	3 x M16x120	48	90	5086
M	165,1	232,0	200,0	171,5	32,0	4 x M20x170	55	115	9607
N	177,8	255,0	216,0	206,5	38,0	4 x M22x200	65	120	16953
P	209,6	299,0	254,0	238,0	44,0	4 x M24x240	75	135	28256
W	265,1	381,0	324,0	289,0	51,0	4 x M27x280	90	170	42384
S	308,0	451,0	381,0	400,0	85,5	5 x M30x400	100	190	70639

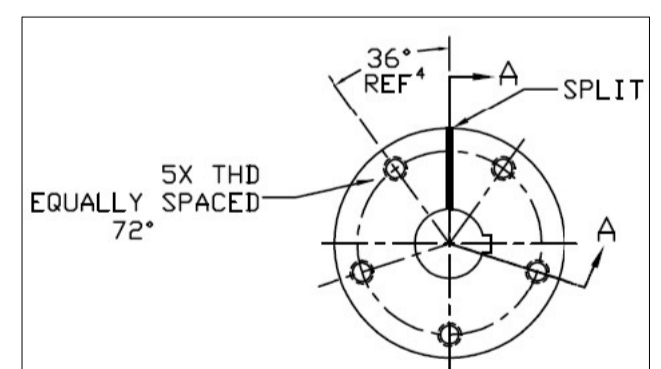
**TIPO 1
(JA até J)**



**TIPO 2
(M até W)**



**TIPO 3
(bucha S)**



As buchas cônicas da Merati são fabricadas em aço SAE 1045

Todas as buchas QD são fabricadas com o ângulo de inclinação $1^{\circ}47'24'' \pm 2'$

Produzimos sob encomenda buchas com as seguintes características:

- » Furo Especial
- » Materiais especiais (aços-liga, aço inox, ferro fundido, alumínio, dentre outros)
- » Acabamento superficial
- » Dimensões Especiais

